

# HEPRESTONE

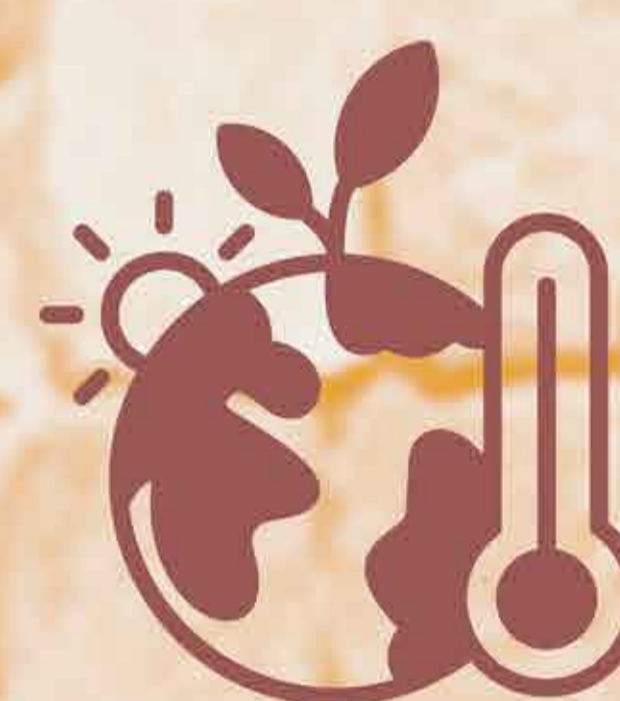
## GESTIÓN PREVENTIVA DEL PATRIMONIO CONSTRUIDO PARA SU PROTECCIÓN FRENTE AL CAMBIO CLIMÁTICO A TRAVÉS DE LA PROMOCIÓN DEL TURISMO SOSTENIBLE E INCLUSIVO



ALCAZABA MUSULMANA DE MÉRIDA

HEPRESTONE es un proyecto europeo transfronterizo de la zona EUROACE cuyo objetivo es identificar y compartir buenas prácticas y medidas innovadoras en favor de la vigilancia y protección del patrimonio cultural, analizando las amenazas dentro de este territorio, con la identificación de los factores de riesgo potenciados por el cambio climático y otras condiciones extremas no naturales, desarrollándose así indicadores críticos de alerta que permitan la monitorización según parámetros predefinidos. Se catalogará toda esta información en bases de datos digitalizadas, que servirán para la creación de gemelos digitales de los monumentos piloto, que sirvan de base para desarrollar las acciones de mantenimiento correctivo, conservación predictiva y gestión turística de estos bienes.

Estos gemelos se elaborarán a partir de la integración de monitorización adaptada a bienes monumentales y modelos digitales generados a partir de tecnologías basadas en HBIM (Heritage Building Information Modelling). La digitalización de los monumentos se pone en valor mediante la sincronización de la sensorización dispuesta en los monumentos con los modelos creados digitalmente, desarrollándose un algoritmo que permita la lectura de los indicadores de alerta, estableciendo los rangos de funcionamiento óptimo del monumento. Y estableciendo de forma concisa los peligros a los que el monumento se ve expuesto fruto de condiciones climáticas extremas.



CONJUNTO AMURALLADO DE ÉVORA



De forma análoga, basándose en el gemelo digital, se desarrollará la herramienta de gestión HEPRESTONE, cuyo objeto es formalizar el plan de conservación adaptativo, preventivo y predictivo de cada uno de los monumentos pilotos en una herramienta informática interactiva que contribuirá al desarrollo de productos turísticos nuevos que mejoren las capacidades de los destinos turísticos para conseguir una oferta diversa y desestacionalizada, dando a conocer al turista el patrimonio construido y motivando el aprecio social por su preservación y conservación. Se mejora así la gestión sostenible entre el binomio patrimonio y turismo gracias a las nuevas tecnologías, y estos nuevos productos supondrán un aumento en la capacitación y empleo en el sector.



CASTILLO DE PORTEZUELO O MARMIONDA

