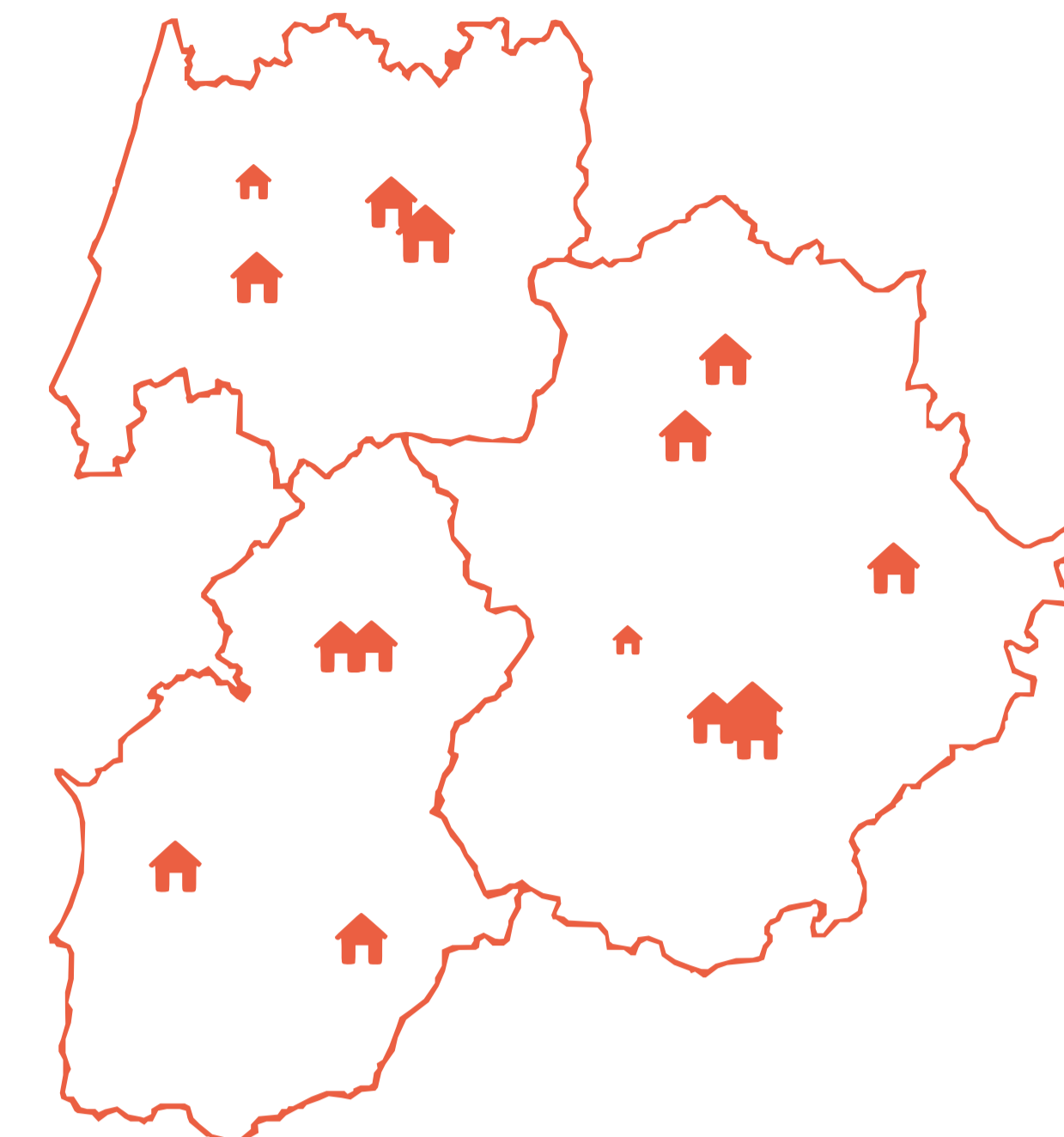


Fomento de la Eficiencia Energética en Edificios públicos de arquitectura tradicional en el entorno Transfronterizo EUROACE.

FEENERT ¿QUÉ ES?

FEENERT es un proyecto europeo transfronterizo cuyo objetivo es impulsar la puesta en valor de edificios históricos de carácter público localizados en el medio rural a través de herramientas y acciones que faciliten a las empresas y profesionales su intervención constructiva con criterios de calidad y economía circular.



PROBLEMÁTICA A ABORDAR: ¿PARA QUÉ?

La EUROACE tiene un carácter eminentemente rural y cuenta con un importante patrimonio de edificios históricos diseminados por todo el territorio. Estos edificios, bien gestionados, podrían constituir un activo económico y cultural de primer orden capaz de revitalizar, generar empleo desde la puesta en valor de su identidad propia y diferenciada. Sin embargo, la antigüedad de estos edificios, la despoblación, las necesidades de capacitación y modernización de las empresas locales en materia de conservación y rehabilitación energética, la falta de relevo generacional de expertos en construcción tradicional, unido a la ausencia de una normativa clara que facilite su intervención constructiva dificultan enormemente la conservación y adecuación de estos edificios a los estándares de calidad y comodidad actuales.

METODOLOGÍA: ¿CÓMO LO VAMOS A HACER?

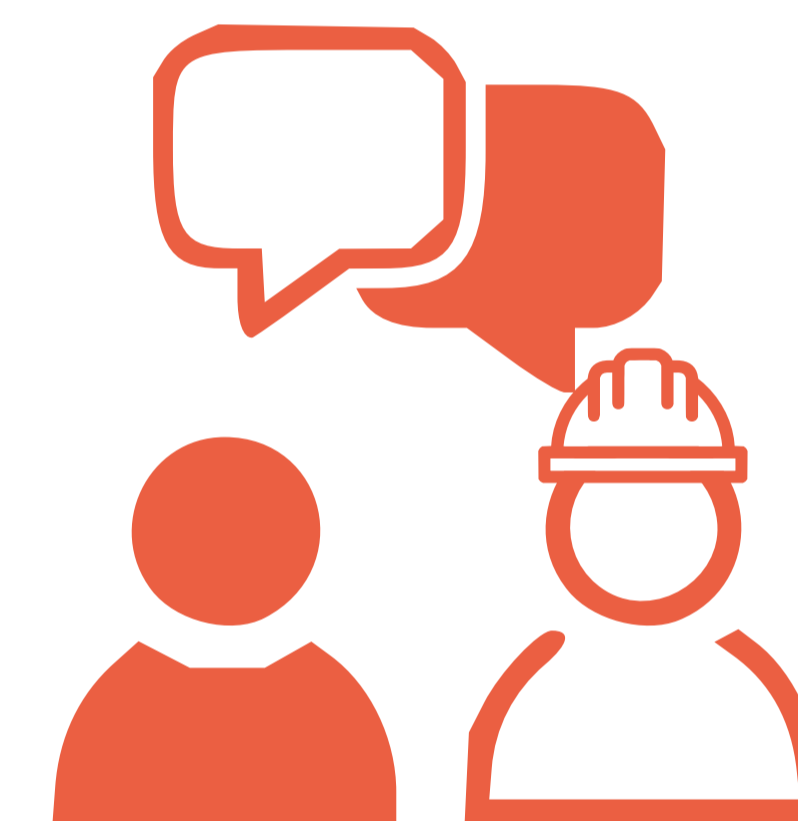
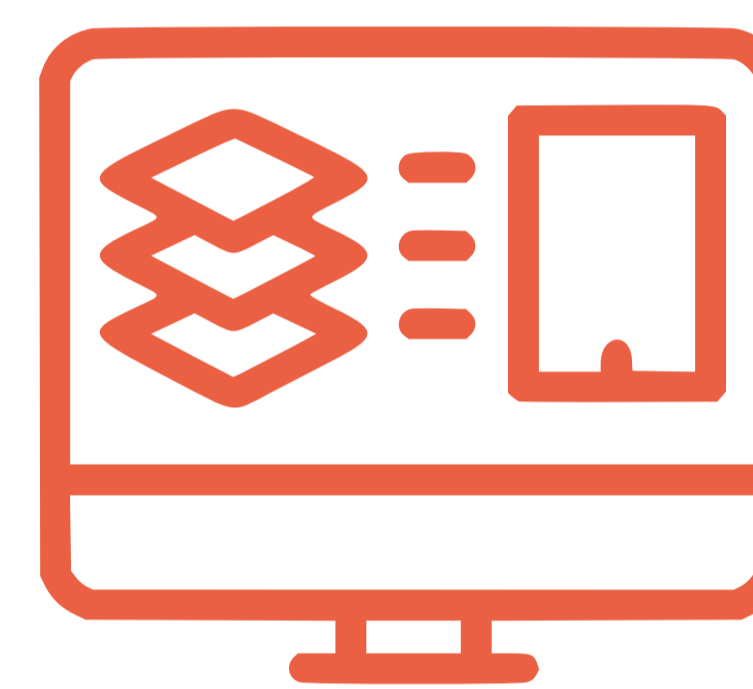
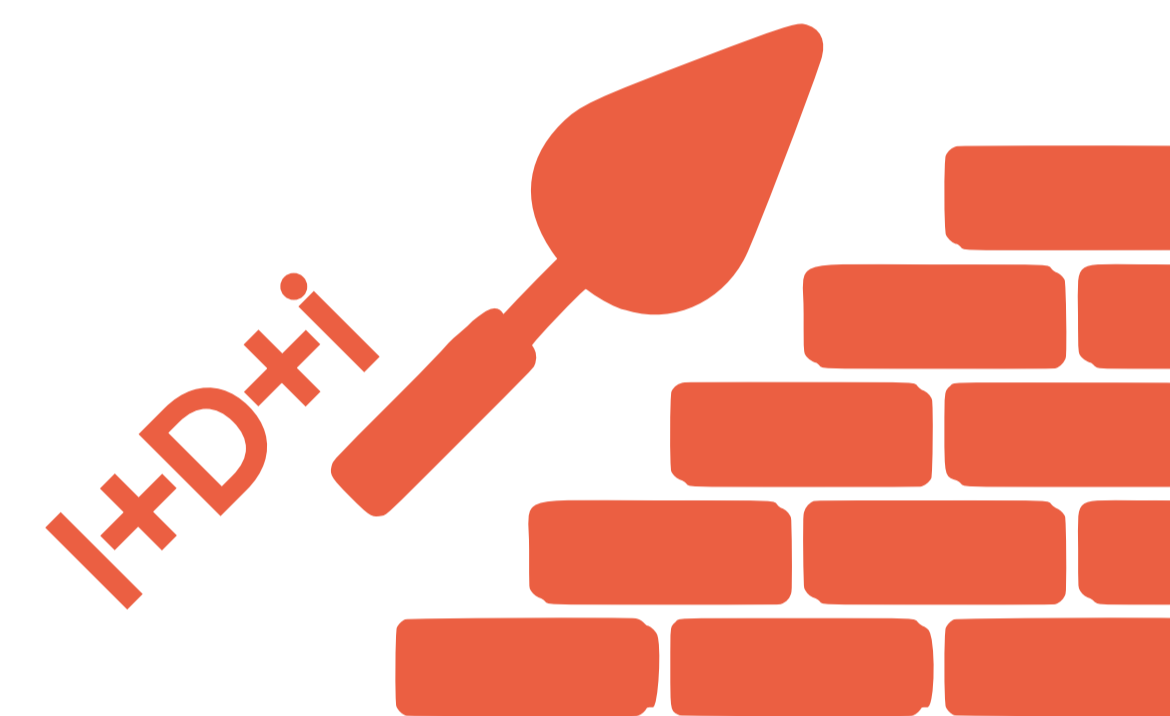
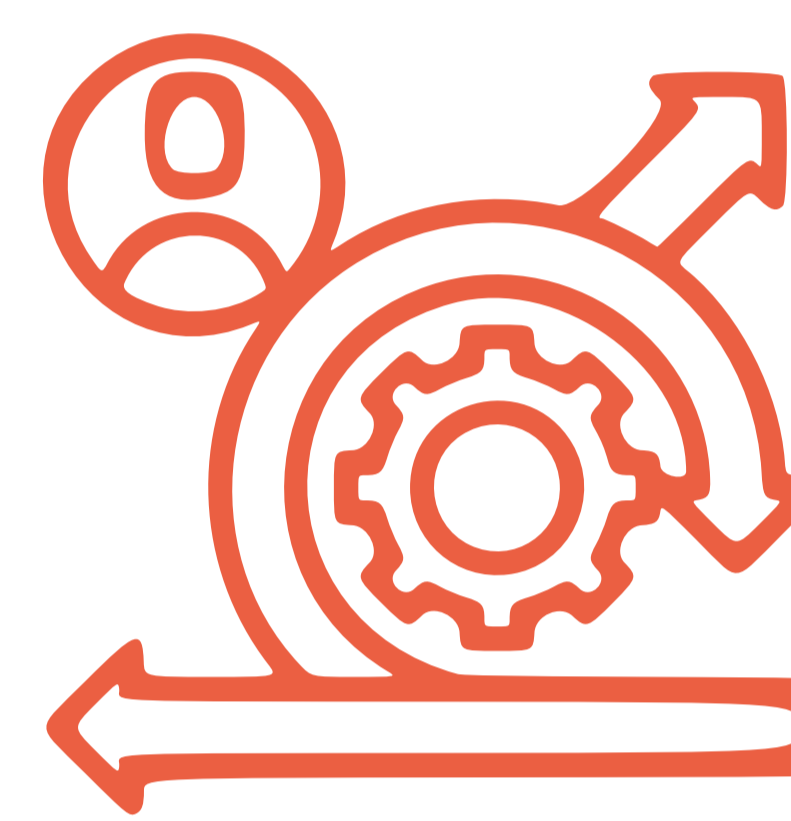
Creación de una metodología de actuación para la rehabilitación energética de edificios tradicionales

Mejorar la innovación aplicada a materiales y sistemas tradicionales

Avanzar en la modernización de servicios y documentación de técnicas constructivas tradicionales y en la normativa adaptada a los estándares actuales

Capacitar y apoyar a las empresas y micropymes del sector de la construcción y la rehabilitación con servicios de asesoramiento, formación y recursos

Impulsar la creación de redes de colaboración y cooperación transfronteriza entre agentes del sector

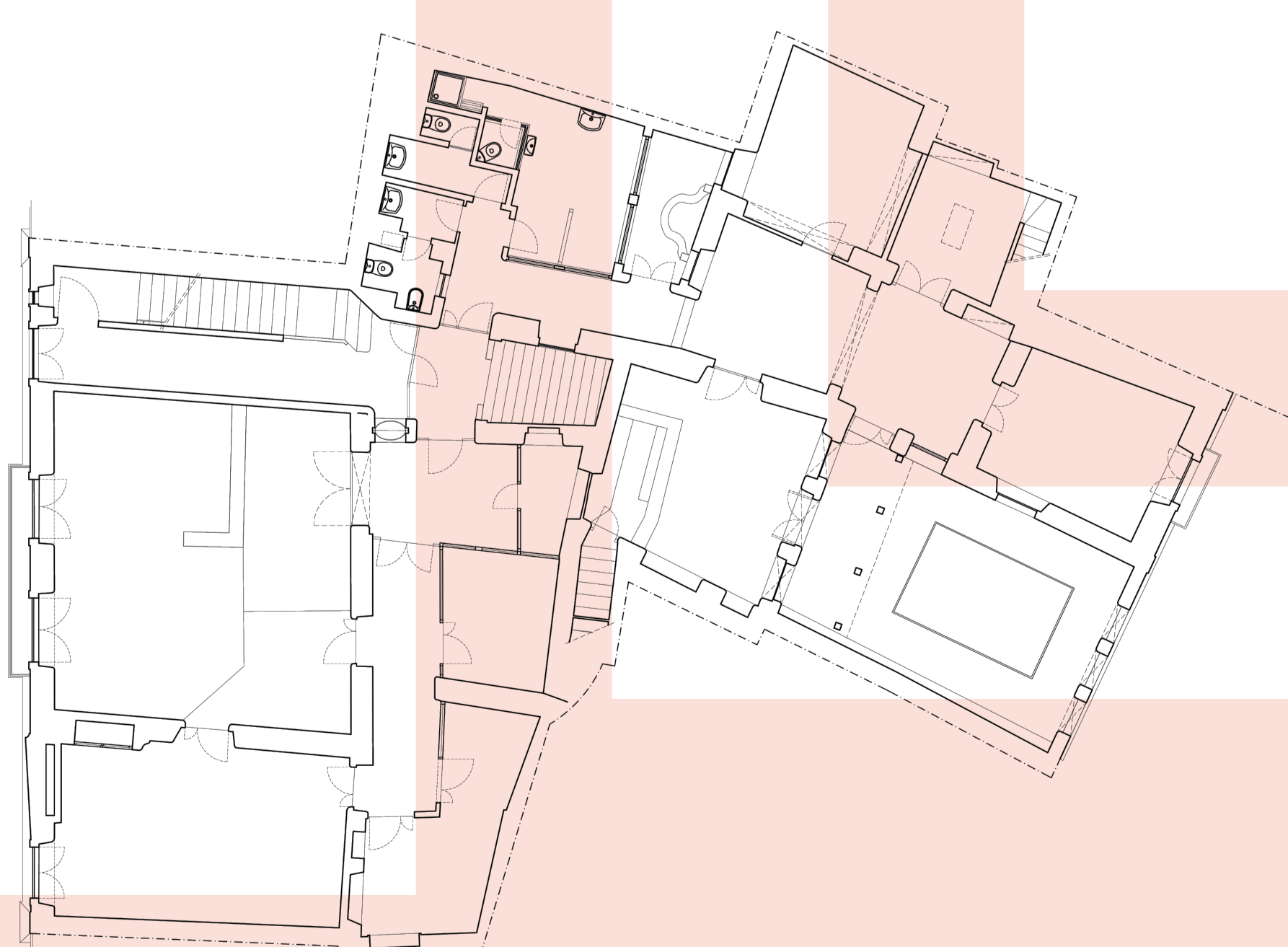
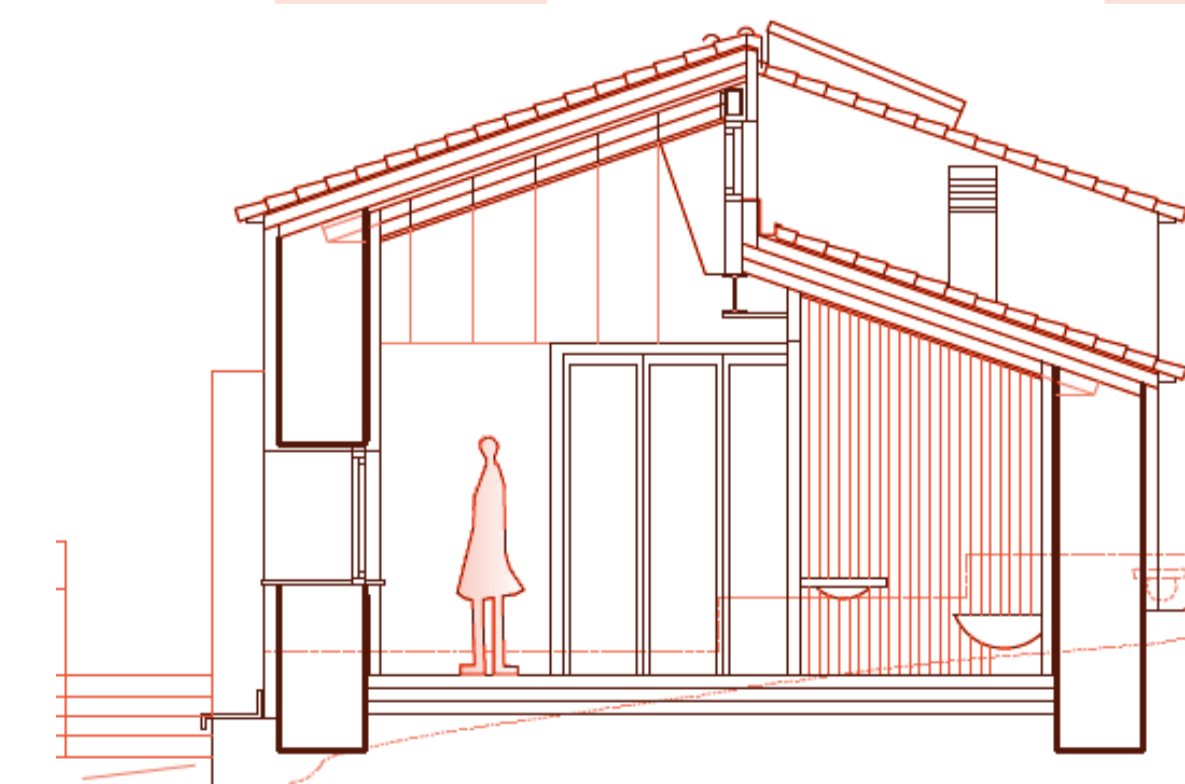
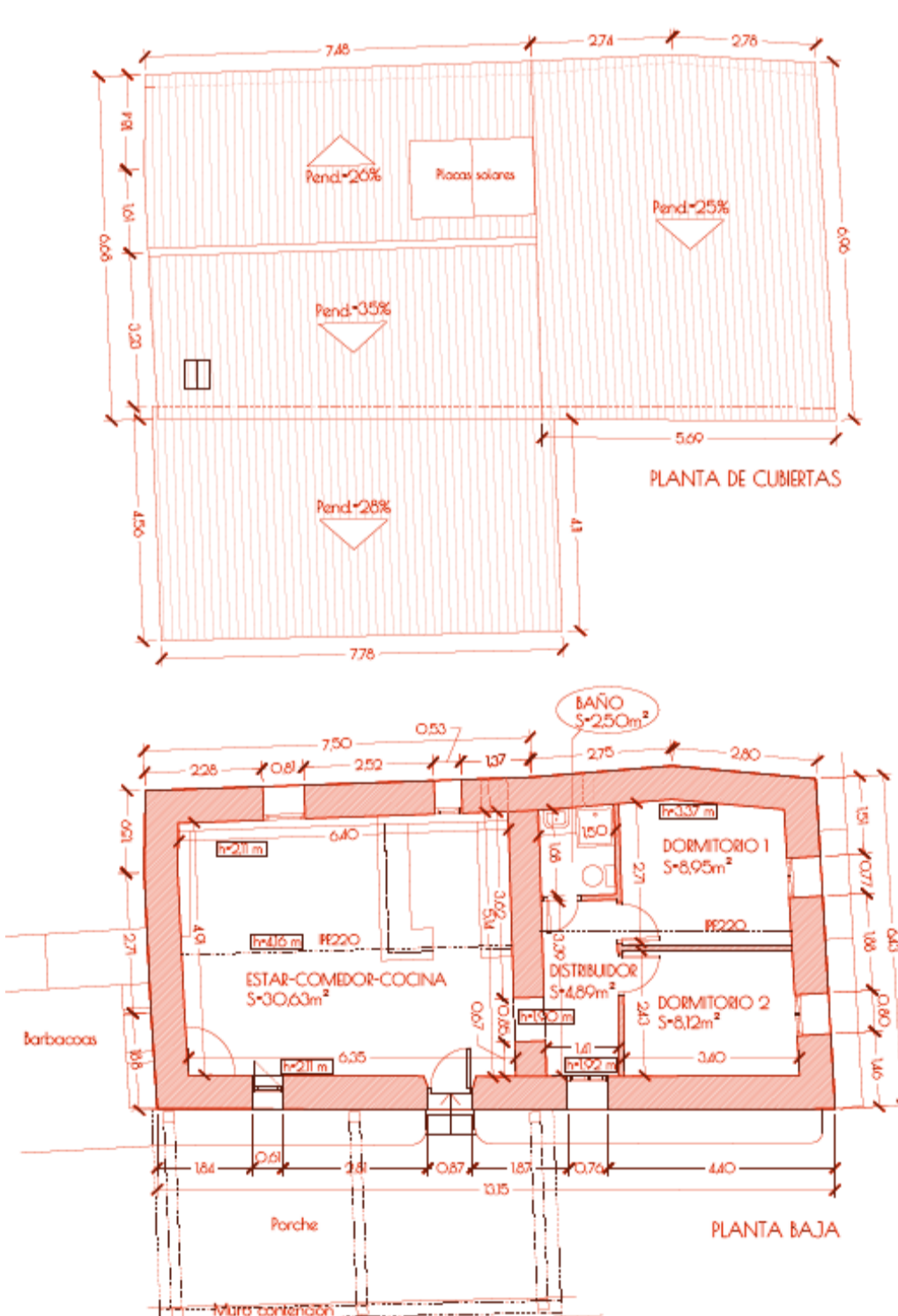
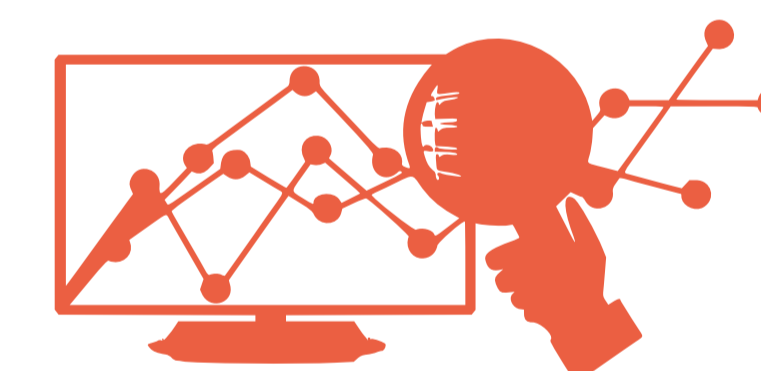


DEMOSTRACIÓN: ¿DÓNDE?

Se validará la idoneidad de las herramientas y tecnologías desarrolladas mediante la demostración en entornos reales, en dos edificios pilotos situados a ambos lados de la Raya, uno en Herrera de Alcántara (ES) Casa del Pescador y otro en Elvas (PT) Alfândega, que servirán de base para la elaboración de protocolos y prenormativas en el área de la rehabilitación energética patrimonial.

En ambos pilotos se seguirá un proceso de trabajo consistente en:

- evaluación o monitorización del edificio en la fase previa a la intervención
- elaboración de un diagnóstico inicial
- desarrollo de un modelo informático que incluya medidas de intervención
- ejecución de actuaciones de rehabilitación
- monitorización del edificio una vez rehabilitado
- evaluación de resultados obtenidos
- adaptación y verificación de la metodología



www.feenert.eu

